

# INFORMACE O SBĚRU ODPADNÍCH ELEKTROZAŘÍZENÍ VE SPOLUPRÁCI SE SPOLEČNOSTÍ ELEKTROWIN A.S.

Díky občanům města Staré Město bylo na sběrném dvoře v areálu společnosti KOVOSTEEL Recycling, s.r.o. na ulici Brněnské ve Starém Městě

**v roce 2022 sesbíráno 32,73 t vysloužilého elektrozařízení,**



které bylo předáno ke zpětnému odběru společnosti ELEKTROWIN a.s. Tato společnost následně předala elektrozařízení zpracovatelům, kteří **vrátili do oběhu více než 90 % materiálu.**

Za množství odevzdaných elektrozařízení v roce 2023 **byla společností ELEKTROWIN a.s. poskytnuta městu Staré Město odměna ve výši 30.000 Kč** bez DPH z Motivačního programu této společnosti, která byla využita jako příspěvek na pořízení nové manipulační techniky pro obsluhu sběrného dvora.

## **PAMATUJTE!**

Recyklací elektrozařízení dochází k úspoře elektřiny, ropy, železné rudy, mědi, hliníku a dalších kovů a ke snížení produkce skleníkových plynů.

Elektrozařízení obsahuje nejen dále využitelné materiály, ale také škodlivé látky. Odhozením do popelnice se elektrozařízení nedostanou k recyklaci, ale skončí nevyužité na skládce.

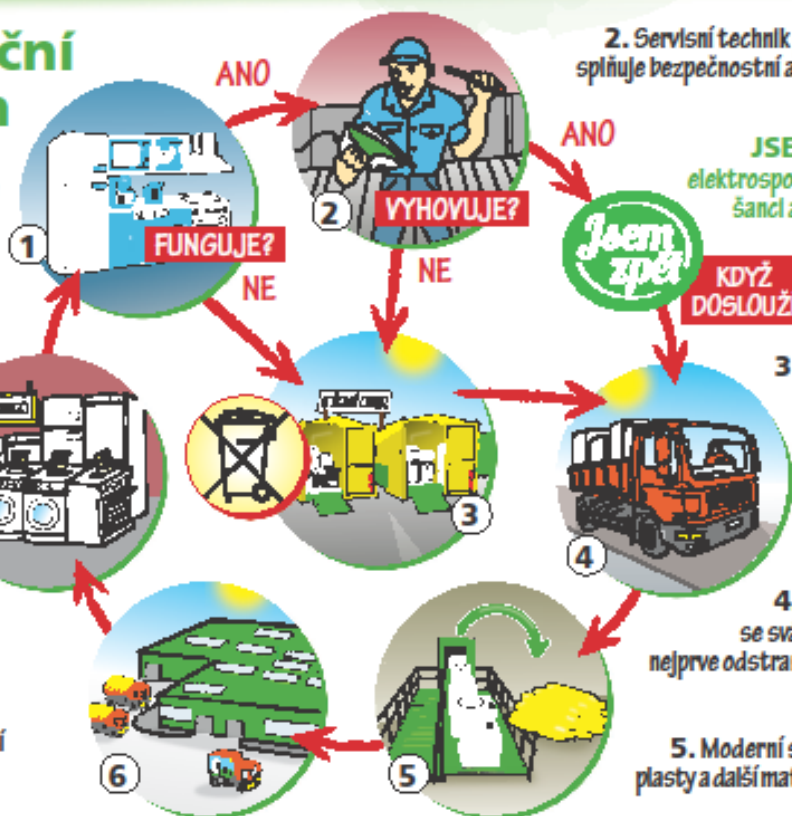
**VYSLOUŽILÉ ELEKTROZAŘÍZENÍ ODEVZDÁVEJTE NA SBĚRNÝ DVŮR  
NEBO POSLEDNÍMU PRODEJCI PŘI ZAKOUPENÍ NOVÉHO ELEKTROZAŘÍZENÍ!**



# Co s nimi, když doslouží?

## Recyklační koloběh

**1. Elektrospotřebiče** jsou nezbytnými pomocníky v každé domácnosti. Kam ale se starými, když si pořídíme nové?



**2. Servisní technik** prověří, zda spotřebič splňuje bezpečnostní a technické požadavky.

**JSEM ZPĚT:** Prověřený elektrospotřebič dostává druhou šanci a je předán potřebným.  
[www.jsemzpet.cz](http://www.jsemzpet.cz)

**3. Vysloužilé spotřebiče** můžeme ZDARMA odevzdat do sběrného dvora nebo v každé větší prodejně elektrů.

**4. Vysloužilé spotřebiče** se sváží k recyklaci, kde jsou nejprve odstraněny nebezpečné látky.

**5. Moderní stroje** pak oddělí kovy, plasty a další materiály k dalšímu využití.

**Aby to vše dokonale fungovalo, je třeba, aby koloběh elektrospotřebičů někdo řídil. Proto je tu kolektivní systém ELEKTROWIN.**

## Sběr a recyklace vysloužilých elektrozařízení



### CHLAZENÍ

chladničky, mrazničky, vinotéky, klimatizace, tepelná čerpadla, olejové radiátory



### MALÉ SPOTŘEBIČE

žehličky, fény, rychlovarné konvice, kávovary, mikrovlnné trouby, vysavače, šicí stroje, vysavače, svítidla, ventilátory, elektrické zahradní a dílenské nářadí



### SVĚTELNÉ ZDROJE

zářivky, výbojky, LED žárovky a pásky, žárovky



### VELKÉ SPOTŘEBIČE

pračky, myčky, sušičky, elektrické sporáky, kopírky, elektrokola, elektrické vozíky, bojler, elektrické a plynové kotle, elektrické radiátory a kamna



### TELEVIZE A MONITORY

televizory, monitory, laptopy, tablety, fotorámečky

JIŽ 17 LET JSME TU PRO VÁS

**ZÁLEŽÍ NA KAŽDÉM Z NÁS**

**elektrowin**  
[www.elektrowin.cz](http://www.elektrowin.cz)